

ÍNDICE MONOGRAFICO	NOME
D21	DIQUATE

### D21 - Diquate

a) Ingrediente ativo ou nome comum: DIQUATE (diquat)

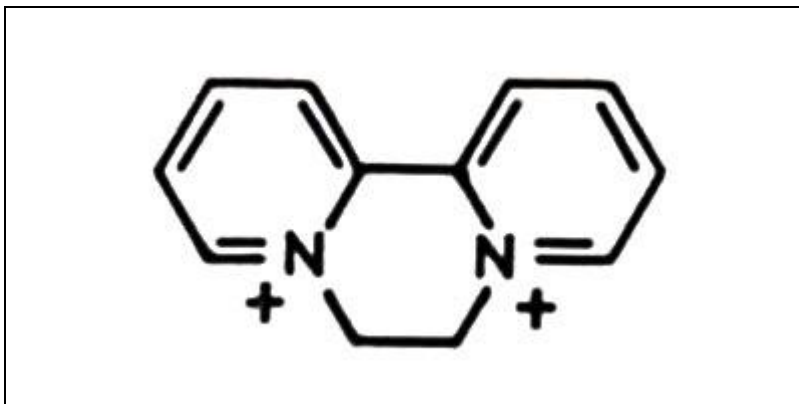
b) Sinonímia: Deiquat; CO. CAP-D, PP901, R8901

c) N° CAS: 2764-72-9

d) Nome químico: 9,10-dihydro-8a,10a-diazoniaphenanthrene ou 6,7-dihydrodipyrido[1,2-a:2',1'-c]pyrazine-5,8-di-ium ou 1,1'-ethylene-2,2'-bipyridylium

e) Fórmula bruta:  $C_{12}H_{12}N_2^{+2}$

f) Fórmula estrutural:



g) Grupo químico: Bipyridílio

h) Classe: Herbicida

### D21.1 – Dibrometo de diquate (diquat dibromide)

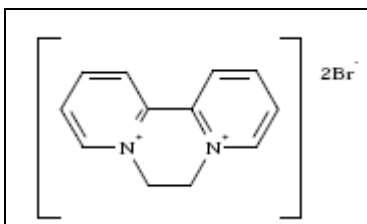
a) Sinonímia: -

b) N° CAS: 85-00-7

c) Nome químico: 1,1'-ethylene-2,2'-bipyridylium dibromide

d) Fórmula bruta:  $C_{12}H_{12}Br_2N_2$

e) Fórmula estrutural:



f) Grupo químico: Bipiridílio

g) Classe: Herbicida

h) Classificação toxicológica: Classe II

i) Uso agrícola: autorizado conforme indicado.

Modalidade de emprego:

Aplicação em pós-emergência das plantas infestantes nas culturas de algodão, beterraba, café, cebola, citros, feijão, girassol, milho, pêssego e soja.

Aplicação como dessecante das culturas de arroz, batata, feijão e soja.

Culturas	Modalidade de Emprego (Aplicação)	LMR (mg/kg)	Intervalo de Segurança
Algodão	Pós-emergência	0,01	(1)
Arroz	Dessecante	0,2	7 dias
Batata	Dessecante	0,2	7 dias
Beterraba	Pós-emergência	0,1	1 dia
Café	Pós-emergência	0,1	16 dias
Cebola	Pós-emergência	0,1	1 dia
Citros	Pós-emergência	0,02	14 dias
Feijão	Dessecante	0,5	7 dias
Feijão	Pós-emergência	0,5	7 dias
Girassol	Pós-emergência	0,01	(1)
Milho	Pós-emergência	0,01	(1)
Pêssego	Pós-emergência	0,02	14 dias
Soja	Pós-emergência	0,2	(1)
Soja	Dessecante	0,2	7 dias

**(1) – Não determinado devido a modalidade de emprego.**

OBS: os LMRs referem-se ao cátion de diquate – normalmente como dibrometo

l) Ingestão Diária Aceitável (IDA) = 0,002 mg/kg p.c.

Resolução RE nº 2.394, de 02/09/16 (DOU de 05/09/16)