

INDICE MONOGRÁFICO	NOME
S19	SULFOXAFLOR

S19 – Sulfoxaflor

a) Ingrediente ativo ou nome comum: SULFOXAFLOR (sulfoxaflor)

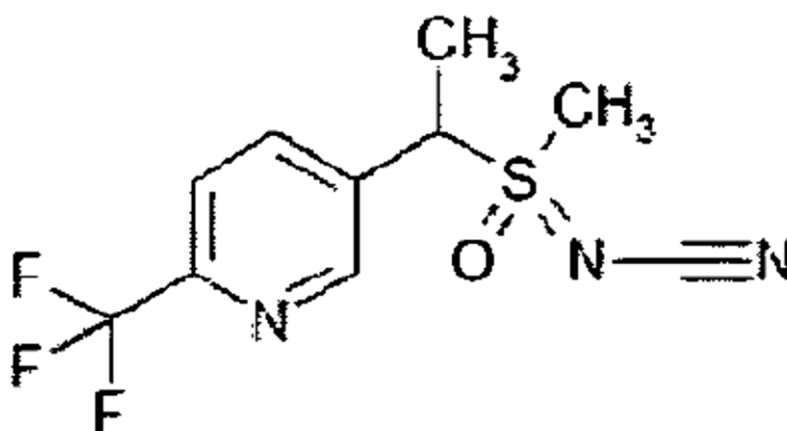
b) Sinonímia: XDE-208, DE-208, XR-208, X11422208

c) N° CAS: 946578-00-3

d) Nome químico: [1-[6-(trifluoromethyl)pyridin-3-yl]ethyl]methyl(oxido)-λ4-sulfanylidene cyanamide

e) Fórmula bruta: C₁₀H₁₀F₃N₃OS

f) Fórmula estrutural:



g) Grupo químico: Sulfoxaminas

h) Classe: Inseticida

i) Classificação toxicológica: Classe III

j) Uso agrícola: autorizado conforme indicado.

Modalidade de emprego:

Culturas	Modalidade de Emprego (Aplicação)	LMR (mg/kg)*	Intervalo de Segurança (dias)
Algodão	Foliar	0,3	14
Arroz	Foliar	0,05	21
Citros	Foliar	0,3	7
Feijão	Foliar	0,2	7
Melão	Foliar	0,1	3
Melancia	Foliar	0,1	3
Milho	Foliar	0,01	15
Soja	Foliar	0,05	7
Tomate	Foliar	0,2	1
Trigo	Foliar	0,05	14

* Soma dos Metabólitos XDE – 208, X11719474, X11721061

k) Ingestão Diária Aceitável (IDA) = 0,0104 mg/Kg p.c.

Resolução RE nº 3.501 de 26/12/18 (DOU de 28/12/18)