

ÍNDICE MONOGRAFICO	NOME
P23	PROPAMOCARBE

P23 – Propamocarbe

a) Ingrediente ativo ou nome comum: PROPAMOCARBE (propamocarb)

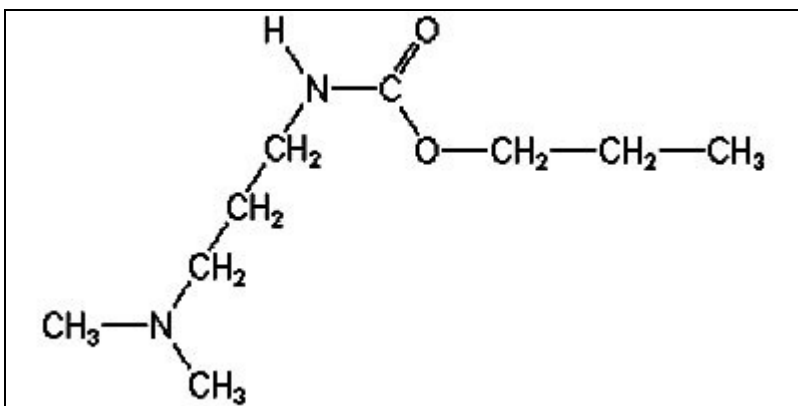
b) Sinonímia: SN39744; SK17296-CP492; SK66752-CP604

c) N° CAS: 24579-73-5

d) Nome químico: propyl 3-(dimethylamino)propylcarbamate

e) Fórmula bruta: $C_9H_{20}N_2O_2$

f) Fórmula estrutural:



g) Grupo químico: Carbamato

h) Classe: Fungicida

P23.1 – Cloridrato de propamocarbe (propamocarb hydrochloride)

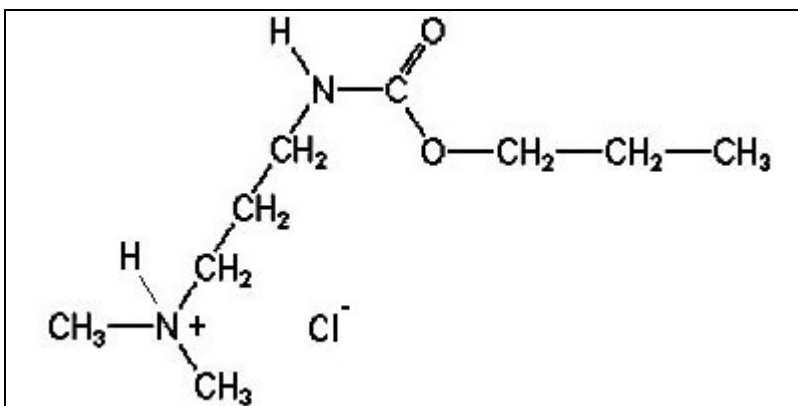
a) N° CAS: 25606-41-1

b) Sinonímia: SN66752

c) Nome químico: Propyl 3-(dimethylamino)propylcarbamate hydrochloride

d) Fórmula bruta: $C_9H_{21}ClN_2O_2$

e) Fórmula estrutural:



f) Grupo químico: Carbamato

g) Classe: Fungicida

h) Classificação toxicológica: Classe III

i) Uso agrícola: autorizado conforme indicado.

Modalidade de emprego: aplicação foliar nas culturas de abóbora, abobrinha, alface, almeirão, antúrio, arália elegante, arália japônica, ardísia, aspargo pendente, batata, begônia, berinjela, brócolis, bromélia, cebola, cerinha, cheflera, chicória, chuchu, cinerária, cipó uva, comigo-ninguém-pode, couve, couve-chinesa, couve-flor, crisântemo, cróton, fumo, gébera, jiló, lírio, mamão, melancia, melão, pepino, pimenta, pimentão, poinsétia, quiabo, repolho, rosa, samambaia, tomate e violeta.

Culturas	Modalidade de Emprego (Aplicação)	LMR (mg/kg)	Intervalo de Segurança
Abóbora ¹	Foliar	2,0	1 dia
Abobrinha ¹	Foliar	2,0	1 dia
Alface	Foliar	40,0	3 dias
Almeirão ¹	Foliar	40,0	3 dias
Antúrio	Foliar		UNA
Arália elegante	Foliar		UNA
Arália japônica	Foliar		UNA
Ardísia	Foliar		UNA
Aspargo pendente	Foliar		UNA
Batata	Foliar	0,5	3 dias
Begônia	Foliar		UNA
Berinjela ¹	Foliar	2,0	1 dia
Brócolis ¹	Foliar	3,0	1 dia
Bromélia	Foliar		UNA
Cerinha	Foliar		UNA
Cebola	Foliar	0,5	14 dias
Cheflera	Foliar		UNA
Chicória ¹	Foliar	40,0	3 dias
Chuchu ¹	Foliar	2,0	1 dia
Cinerária	Foliar		UNA
Cipó uva	Foliar		UNA

Comigo-ninguém-pode	Foliar		UNA
Couve ¹	Foliar	3,0	1 dia
Couve-chinesa ¹	Foliar	3,0	1 dia
Couve-flor ¹	Foliar	3,0	1 dia
Crisântemo	Foliar		UNA
Cróton	Foliar		UNA
Fumo	Foliar		UNA
Gérbera	Foliar		UNA
Jiló ¹	Foliar	2,0	1 dia
Lírio	Foliar		UNA
Mamão	Foliar	2,0	7 dias
Melancia ¹	Foliar	1,0	7 dias
Melão	Foliar	1,0	7 dias
Pepino	Foliar	2,0	1 dia
Pimenta ¹	Foliar	2,0	1 dia
Pimentão	Foliar	2,0	1 dia
Poinsetia	Foliar		UNA
Quiabo ¹	Foliar	2,0	1 dia
Repolho	Foliar	3,0	1 dia
Rosa	Foliar		UNA
Samambaia	Foliar		UNA
Tomate	Foliar	3,0	3 dias
Violeta	Foliar		UNA

UNA = Uso Não Alimentar

¹ Inclusões de culturas solicitadas conforme Instrução Normativa Conjunta - INC nº 001/2014.

Obs: Os LMRs referem-se ao propamocarbe - base.

j) Ingestão Diária Aceitável (IDA) = 0,1 mg/kg p.c.

Resolução RE nº 3.270 de 06/08/09 (DOU de 10/08/09)

Resolução RE nº 239 de 20/01/11 (DOU de 21/01/11)

Resolução RE nº 345 de 04/02/15 (DOU de 05/02/15)