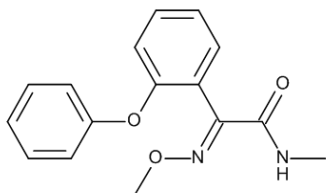


<b>ÍNDICE MONOGRAFICO</b>	<b>NOME</b>
<b>M49</b>	<b>METOMINOSTROBINA</b>

### M49 - Metominostrobin

- a) Ingrediente ativo ou nome comum: Metominonostrobin
- b) Sinonímia: SSF-126, SSF-126 Técnico, Metominostrobin, Metominostrobin Técnico, Metaminofen
- c) N° CAS: 133408-50-1
- d) Nome químico: (E)-2-methoxyimino-N-methyl-2-(2-phenoxyphenyl)acetamide
- e) Fórmula bruta: C<sub>16</sub>H<sub>16</sub>N<sub>2</sub>O<sub>3</sub>
- f) Fórmula estrutural:



- g) Grupo químico: Estrobilurina
- h) Classe: Fungicida sistêmico
- i) Classificação toxicológica: classe III (medianamente tóxico)
- j) Uso agrícola: autorizado conforme indicado.

Modalidade de emprego: aplicação foliar nas culturas de algodão, amendoim, arroz, aveia, café, cana-de-açúcar, centeio, cevada, feijão, gramados, milheto, milho, soja, sorgo e trigo.

<b>Culturas</b>	<b>Modalidade de Emprego (Aplicação)</b>	<b>LMR (mg/kg)</b>	<b>Intervalo de Segurança (dias)</b>
Algodão	Foliar	0,01	30
Amendoim	Foliar	0,01	30
Arroz*	Foliar	0,07	35
Aveia <sup>1</sup>	Foliar	0,01	30
Café	Foliar	0,01	45
Cana-de-açúcar	Foliar	0,01	30
Centeio <sup>1</sup>	Foliar	0,01	30
Cevada <sup>1</sup>	Foliar	0,01	30
Feijão	Foliar	0,02	15
Gramados	Foliar	UNA	
Milheto <sup>1</sup>	Foliar	0,01	30
Milho	Foliar	0,01	30
Soja	Foliar	0,02	30
Sorgo <sup>1</sup>	Foliar	0,01	30
Trigo	Foliar	0,01	30

\* LMR estabelecido para arroz sem casca

<sup>1</sup> Inclusões de culturas solicitadas conforme Instrução Normativa Conjunta - INC nº 001/2014

UNA – Uso não alimentar

k) Ingestão Diária Aceitável (IDA) = 0,0019 mg/kg p.c./dia

Resolução RE nº 460, de 17/02/17 (DOU de 20/02/17)

Resolução RE nº 1.398, de 24/05/2019 (DOU de 28/05/2019)