

<b>ÍNDICE MONOGRAFICO</b>	<b>NOME</b>
<b>M48</b>	<b>METAFLUMIZONE</b>

### M48 - Metaflumizone

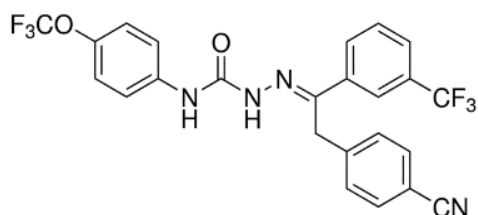
a) Ingrediente ativo ou nome comum: METAFLUMIZONE (Metaflumizone)

b) Sinonímia: BAS 320 I

c) Nº CAS: 139968-49-3

d) Nome químico: (EZ)-2'-[2-(4-cyanophenyl)-1-(a,a,a-trifluoro-m-tolyl)ethylidene]-4-(trifluoromethoxy)carbanilohydrazine

e) Fórmula bruta: C<sub>24</sub>H<sub>16</sub>F<sub>6</sub>N<sub>4</sub>O<sub>2</sub>



g) Grupo químico: Semicarbazone

h) Classe: Inseticida

i) Classificação toxicológica: Classe III (Medianamente tóxico)

j) Uso agrícola: autorizado conforme indicado.

Modalidade de emprego:

Aplicação foliar nas culturas de acelga, agrião, alface, algodão, batata, brócolis, café, chicória, citros, couve, couve chinesa, couve de Bruxelas, couve-flor, espinafre, maçã, melancia, melão, milho, mostarda, repolho, rúcula, soja, tomate e uva.

Aplicação em toletes para a cultura de cana-de-açúcar no momento do plantio.

<b>Culturas</b>	<b>Modalidade de Emprego (Aplicação)</b>	<b>LMR (mg/kg)</b>	<b>Intervalo de Segurança</b>
Acelga <sup>(1)</sup>	Foliar	7,0	03 dias
Agrião <sup>(1)</sup>	Foliar	7,0	03 dias
Alface	Foliar	7,0	03 dias
Algodão	Foliar	0,7	14 dias
Batata	Foliar	0,02	03 dias
Brócolis <sup>(1)</sup>	Foliar	0,3	03 dias
Café	Foliar	0,1	45 dias
Cana-de-açúcar	Tolete (plantio)	0,02	(2)
Chicória <sup>(1)</sup>	Foliar	7,0	03 dias
Citros	Foliar	2,0	07 dias

Couve <sup>(1)</sup>	Foliar	0,3	03 dias
Couve-Chinesa <sup>(1)</sup>	Foliar	0,3	03 dias
Couve-de-Bruxelas <sup>(1)</sup>	Foliar	0,3	03 dias
Couve-flor <sup>(1)</sup>	Foliar	0,3	03 dias
Espinafre <sup>(1)</sup>	Foliar	7,0	03 dias
Maçã	Foliar	0,7	03 dias
Melância <sup>(1)</sup>	Foliar	0,7	03 dias
Melão	Foliar	0,7	03 dias
Milho	Foliar	0,02	14 dias
Mostarda <sup>(1)</sup>	Foliar	7,0	03 dias
Repolho	Foliar	0,3	03 dias
Rúcula <sup>(1)</sup>	Foliar	7,0	03 dias
Soja	Foliar	0,2	14 dias
Tomate	Foliar	0,5	03 dias
Uva	Foliar	3,0	03 dias

(1) Inclusões de culturas solicitadas conforme Instrução Normativa Conjunta - INC nº 001/2014

(2) Intervalo de segurança não determinado devido à modalidade de emprego

(3) O LMR do Metaflumizone refere-se à soma dos isômeros E e Z, expresso como Metaflumizone

k) Ingestão Diária Aceitável (IDA) = 0,03 mg/kg p.c./dia

Resolução RE nº 3.330 de 09/12/16 (DOU de 12/12/16)

Resolução RE nº 1.479 de 02/06/17 (DOU de 05/06/17)