

<b>ÍNDICE MONOGRÁFICO</b>	<b>NOME</b>
<b>I27</b>	<b>INDAZIFLAM</b>

**I27 – Indaziflam**

a) Ingrediente ativo ou nome comum: INDAZIFLAM (Indaziflam)

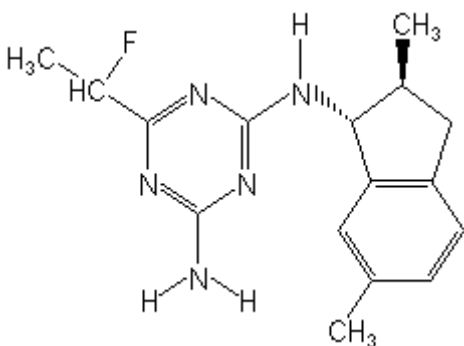
b) Sinonímia: AE 1170437; AE 1170438

c) Nº CAS: 950782-86-2

d) Nome químico: N-[(1R,2S)-2,3-dihydro-2,6-dimethyl-1H-inden-1-yl]-6-[(1RS)-1-fluoroethyl]-1,3,5-triazine-2,4-diamine

e) Fórmula bruta: C<sub>16</sub>H<sub>20</sub>FN<sub>5</sub>

f) Fórmula estrutural:



g) Grupo químico: Alquilazina

h) Classe: Herbicida

i) Classificação toxicológica: Classe III

j) Uso agrícola: autorizado conforme indicado.

Modalidade de emprego:

Aplicação em pré-emergência da planta daninha e em pré e pós-emergência da cultura, nas culturas de banana, café, caju, cana-de-açúcar, citros, coco, dendê, eucalipto, goiaba, maçã, manga, pinus e uva.

<b>Culturas</b>	<b>Modalidade de Emprego (Aplicação)</b>	<b>LMR (mg/kg)</b>	<b>Intervalo de Segurança</b>
Banana	Pré/pós-emergência	0,01	1 dia
Café	Pré/pós-emergência	0,01	20 dias
Caju <sup>1</sup>	Pré/pós-emergência	0,01	1 dia
Cana-de-açúcar	Pré/pós-emergência	0,01	165 dias
Citros	Pré/pós-emergência	0,01	35 dias
Coco	Pré/pós-emergência	0,01	1 dia
Dendê <sup>1</sup>	Pré/pós-emergência	0,01	1 dia

Eucalipto	Pré/pós-emergência	UNA	
Goiaba	Pré/pós-emergência	0,01	1 dia
Maçã	Pré/pós-emergência	0,01	1 dia
Manga	Pré/pós-emergência	0,01	1 dia
Pinus	Pré/pós-emergência	UNA	
Uva	Pré/pós-emergência	0,01	1 dia

UNA = Uso Não Alimentar

Obs: os LMRs referem-se à soma de indaziflam e seu metabólito fluoroetildiaminotriazina (FDAT), expressos como indaziflam.

**<sup>1</sup> Inclusões de culturas solicitadas conforme Instrução Normativa Conjunta - INC nº 001/2014.**

k) Ingestão Diária Aceitável (IDA): 0,02 mg/kg de p.c.

Resolução RE nº 217 de 22/01/16 (DOU de 25/01/16)

Resolução RE nº 686 de 17/03/17 (DOU de 20/03/17)