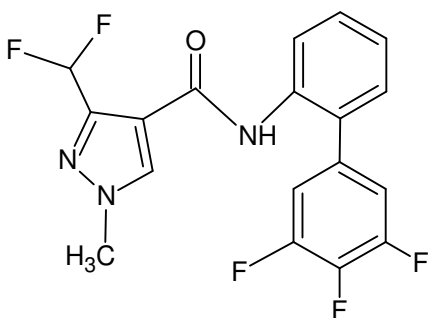


<b>ÍNDICE MONOGRAFICO</b>	<b>NOME</b>
<b>F68</b>	<b>FLUXAPIROXADE</b>

### F68 - Fluxapiraxade

- a) Ingrediente ativo ou nome comum: FLUXAPIROXADE (Fluxapyroxad)
- b) Sinonímia: BAS 700 F
- c) N° CAS: 907204-31-3
- d) Nome químico: 3-(difluoromethyl)-1-methyl-N-(3',4',5'-trifluorobiphenyl-2-yl)pyrazole-4-carboxamide
- e) Fórmula bruta: C<sub>18</sub>H<sub>12</sub>F<sub>5</sub>N<sub>3</sub>O
- f) Fórmula estrutural:



- g) Grupo químico: Carboxamida
- h) Classe: Fungicida
- i) Classificação toxicológica: específica para cada produto, conforme art. 38 da Resolução da Diretoria Colegiada – RDC nº 294, de 29 de julho de 2019
- j) Uso agrícola: autorizado conforme indicado.

#### Modalidade de emprego:

Aplicação foliar nas culturas de abacaxi, abóbora, abobrinha, açaí, algodão, alho, alstroemeria, alyssum, amaryllis, amendoim, anonáceas, aveia, azaléia, batata, batata-doce, batata-yacon, berinjela, beterraba, boca-de-leão, café, cana-de-açúcar, cana indica, canola, cará, cebola, celósia, cenoura, centeio, cevada, chalota, chuchu, citros, coco, coleus, cravo, crisântemo, cupuaçu, dendê, duboisia, euonymus, feijão, feijão-caupi, gardênia, gengibre, gerânio, gérbera, gergelim, girassol, gladiolos, grão-de-bico, guaraná, hortênsia, inhame, jiló, kiwi, lantana, lentilha, linhaça, lírio, lisianthus, macadâmia, maçã, mamão, mandioca, mandioquinha-salsa, manga, maracujá, margarida, maxixe, melancia, melão, milho, milheto, nabo, pepino, pimenta, pimentão, pinhão, pinus, ptoporium, pupunha, quiabo, rabanete, romã, rosa, ruscus, sálvia, sedum makinoi, seringueira, soja, sorgo, tomate, trigo, triticale, verbena, vinca e zinnia.

Aplicação em sementes na cultura de sorgo.

<b>Culturas</b>	<b>Modalidade de Emprego (Aplicação)</b>	<b>LMR (mg/kg)</b>	<b>Intervalo de Segurança</b>
Abacaxi <sup>1</sup>	Foliar	0,7	07 dias
Abóbora <sup>1</sup>	Foliar	0,1	07 dias
Abobrinha <sup>1</sup>	Foliar	0,1	07 dias
Açaí <sup>1</sup>	Foliar	0,3	07 dias
Algodão	Foliar	0,5	14 dias
Alho <sup>1</sup>	Foliar	0,03	07 dias
Alstroemeria	Foliar		UNA

<b>Culturas</b>	<b>Modalidade de Emprego (Aplicação)</b>	<b>LMR (mg/kg)</b>	<b>Intervalo de Segurança</b>
Alyssum	Foliar		UNA
Amaryllis	Foliar		UNA
Amendoim	Foliar	0,03	14 dias
Anonáceas <sup>1</sup>	Foliar	0,7	07 dias
Aveia <sup>1</sup>	Foliar	0,5	30 dias
Azaléia	Foliar		UNA
Batata	Foliar	0,03	03 dias
Batata-doce <sup>1</sup>	Foliar	0,07	07 dias
Batata-yacon <sup>1</sup>	Foliar	0,07	07 dias
Berinjela <sup>1</sup>	Foliar	0,1	03 dias
Beterraba <sup>1</sup>	Foliar	0,07	07 dias
Boca-de-Leão	Foliar		UNA
Café	Foliar	0,2	45 dias
Cana Indica	Foliar		UNA
Cana-de-açúcar	Foliar	0,03	30 dias
Canola <sup>1</sup>	Foliar	0,2	30 dias
Cará <sup>1</sup>	Foliar	0,07	07 dias
Cebola	Foliar	0,03	07 dias
Celósia	Foliar		UNA
Cenoura	Foliar	0,07	07 dias
Centeio <sup>1</sup>	Foliar	0,5	30 dias
Cevada <sup>1</sup>	Foliar	0,5	30 dias
Chalota <sup>1</sup>	Foliar	0,03	07 dias
Chuchu <sup>1</sup>	Foliar	0,1	07 dias
Citros	Foliar	0,2	14 dias
Coco <sup>1</sup>	Foliar	0,3	07 dias
Coleus	Foliar		UNA
Cravo	Foliar		UNA
Crisântemo	Foliar		UNA
Cupuaçu <sup>1</sup>	Foliar	0,5	07 dias
Dendê <sup>1</sup>	Foliar	0,3	07 dias
Duboisia	Foliar		UNA
Euonymus	Foliar		UNA
Feijão	Foliar	0,03	14 dias
Feijão-caupi <sup>1</sup>	Foliar	0,03	14 dias
Gardênia	Foliar		UNA
Gengibre <sup>1</sup>	Foliar	0,07	07 dias
Gerânio	Foliar		UNA
Gérbera	Foliar		UNA
Gergelim <sup>1</sup>	Foliar	0,2	30 dias
Girassol	Foliar	0,2	30 dias
Gladíolos	Foliar		UNA
Grão-de-bico <sup>1</sup>	Foliar	0,03	14 dias
Guaraná <sup>1</sup>	Foliar	0,5	07 dias
Hortênsia	Foliar		UNA

<b>Culturas</b>	<b>Modalidade de Emprego (Aplicação)</b>	<b>LMR (mg/kg)</b>	<b>Intervalo de Segurança</b>
Inhame <sup>1</sup>	Foliar	0,07	07 dias
Jiló <sup>1</sup>	Foliar	0,1	03 dias
Kiwi <sup>1</sup>	Foliar	0,7	07 dias
Lantana	Foliar		UNA
Lentilha <sup>1</sup>	Foliar	0,03	14 dias
Linhaça <sup>1</sup>	Foliar	0,2	30 dias
Lírio	Foliar		UNA
Lisianthus	Foliar		UNA
Macadâmia <sup>1</sup>	Foliar	0,3	07 dias
Maçã	Foliar	0,5	14 dias
Mamão <sup>1</sup>	Foliar	0,5	07 dias
Mandioca <sup>1</sup>	Foliar	0,07	07 dias
Mandioquinha-salsa <sup>1</sup>	Foliar	0,07	07 dias
Manga	Foliar	0,7	07 dias
Maracujá <sup>1</sup>	Foliar	0,5	07 dias
Margarida	Foliar		UNA
Maxixe <sup>1</sup>	Foliar	0,1	07 dias
Melancia <sup>1</sup>	Foliar	0,1	07 dias
Melão	Foliar	0,1	07 dias
Milho	Foliar	0,05	45 dias
Milheto <sup>1</sup>	Foliar	0,05	45 dias
Nabo <sup>1</sup>	Foliar	0,07	07 dias
Pepino	Foliar	0,1	07 dias
Pimenta <sup>1</sup>	Foliar	0,1	03 dias
Pimentão	Foliar	0,1	03 dias
Pinhão <sup>1</sup>	Foliar	0,3	07 dias
Pinus	Foliar		UNA
Ptoporium	Foliar		UNA
Pupunha <sup>1</sup>	Foliar	0,3	07 dias
Quiabo <sup>1</sup>	Foliar	0,1	03 dias
Rabanete <sup>1</sup>	Foliar	0,07	07 dias
Romã <sup>1</sup>	Foliar	0,7	07 dias
Rosa	Foliar		UNA
Ruscus	Foliar		UNA
Sálvia	Foliar		UNA
Sedum makinoi	Foliar		UNA
Seringueira	Foliar		UNA
Soja	Foliar	0,05	14 dias
Sorgo	Foliar	3,0	30 dias
Tomate	Foliar	0,2	07 dias
Trigo	Foliar	0,5	30 dias
Triticale <sup>1</sup>	Foliar	0,5	30 dias
Verbena	Foliar		UNA
Vinca	Foliar		UNA
Zinnia	Foliar		UNA

(1) Intervalo de segurança não determinado devido à modalidade de emprego

UNA = Uso Não Alimentar

Obs: A definição de resíduos para fluxapiraxade é a somatória dos compostos 3-(difluoromethyl)-1-methyl-N-(3',4',5'-trifluoro[1,1'-biphenyl]-2-yl)-1H-pyrazole-4-carboxamide (fluxapiraxade), 3-(difluoromethyl)-N-(3',4',5'-trifluorobiphenyl-2-yl)-1H-pyrazole-4-carboxamide (M700F008) e 3-(difluoromethyl)-11(β-D-glucopyranosyl)-N-(3',4',5'-trifluorobiphenyl-2-yl)-1H-pyrazole-4-carboxamide (M700F048), expressos como fluxapiraxade.

<sup>1</sup> Inclusões de culturas solicitadas conforme Instrução Normativa Conjunta - INC nº 001/2014

k) Ingestão Diária Aceitável (IDA) = 0,02 mg/kg p.c.

Resolução RE nº 3.564 de 23/09/13 (DOU de 24/09/13)

Resolução RE nº 1.215 de 12/05/16 (DOU de 13/05/16)

Resolução RE nº 2.092 de 03/08/16 (DOU de 08/08/16)

Resolução RE nº 2.092 de 03/08/16 (DOU de 15/08/16) – Retificação

Resolução RE nº 2.365 de 23/08/19 (DOU de 26/08/19)

Resolução RE nº 3.421 de 03/12/19 (DOU de 09/12/19)