

<b>ÍNDICE MONOGRAFICO</b>	<b>NOME</b>
<b>C18</b>	<b>CLOROTALONIL</b>

### C18 – Clorotalonil

a) Ingrediente ativo ou nome comum: CLOROTALONIL (chlorothalonil)

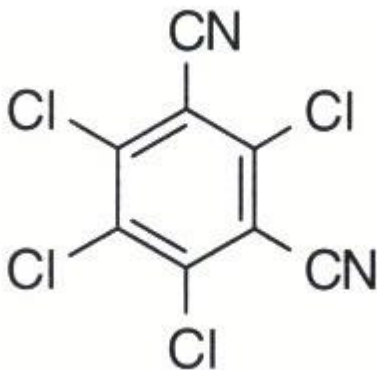
b) Sinonímia: TCIN; m-TCPN; TPN; DS 2787

c) N° CAS: 1897-45-6

d) Nome químico: tetrachloroisophthalonitrile

e) Fórmula bruta: C<sub>8</sub>Cl<sub>4</sub>N<sub>2</sub>

f) Fórmula estrutural:



g) Grupo químico: Isoftalonitrila

h) Classe: Fungicida

i) Classificação toxicológica: Classe III

j) Uso agrícola: autorizado conforme indicado.

Modalidade de emprego:

Aplicação foliar nas culturas de abóbora, abobrinha, alface, algodão, amendoim, antúrio, arroz, aveia, azaléia, banana, batata, begônia, berinjela, bromélia, café, calandiva, cebola, cenoura, centeio, cevada, chuchu, citros, cravo, crisântemo, dália, feijão, gerbera, gladiolo, gramados, hortênsia, kalanchoe, maçã, mamão, maxixe, melão, melancia, milho, miosótis, orquídea, pepino, pimentão, repolho, rosa, seringueira, soja, sorgo, tomate, trigo, tritcale, tulipa, uva e violeta.

<b>Culturas</b>	<b>Modalidade de Emprego (Aplicação)</b>	<b>LMR (mg/kg)</b>	<b>Intervalo de Segurança</b>
Abóbora <sup>1</sup>	Foliar	0,1	7 dias
Abobrinha <sup>1</sup>	Foliar	0,1	7 dias
Alface	Foliar	6,0	10 dias
Algodão	Foliar	0,2	30 dias

<b>Culturas</b>	<b>Modalidade de Emprego (Aplicação)</b>	<b>LMR (mg/kg)</b>	<b>Intervalo de Segurança</b>
Amendoim	Foliar	0,1	14 dias
Antúrio	Foliar	UNA	UNA
Arroz	Foliar	2,0	15 dias
Aveia <sup>1</sup>	Foliar	0,5	30 dias
Azaléia	Foliar	UNA	
Banana	Foliar	3,0	(1)
Batata	Foliar	0,1	7 dias
Begônia	Foliar	UNA	
Berinjela	Foliar	1,0	7 dias
Bromélia	Foliar	UNA	
Café	Foliar	0,2	30 dias
Calandiva	Foliar	UNA	
Cebola	Foliar	1,0	7 dias
Cenoura	Foliar	0,2	7 dias
Centeio <sup>1</sup>	Foliar	0,5	30 dias
Cevada <sup>1</sup>	Foliar	0,5	30 dias
Chuchu <sup>1</sup>	Foliar	0,1	7 dias
Citros	Foliar	0,5	7 dias
Cravo	Foliar	UNA	
Crisântemo	Foliar	UNA	
Dália	Foliar	UNA	
Feijão	Foliar	0,5	14 dias
Gérbera	Foliar	UNA	
Gladíolo	Foliar	UNA	
Gramados	Foliar	UNA	
Hortênci	Foliar	UNA	
Kalanchoe	Foliar	UNA	
Maçã	Foliar	1,0	14 dias
Mamão	Foliar	15,0	7 dias
Maxixe <sup>1</sup>	Foliar	0,1	7 dias
Melancia	Foliar	3,0	7 dias
Melão	Foliar	0,5	7 dias
Milheto <sup>1</sup>	Foliar	0,01	42 dias

Culturas	Modalidade de Emprego (Aplicação)	LMR (mg/kg)	Intervalo de Segurança
Milho	Foliar	0,01	42 dias
Miosótis	Foliar		UNA
Orquídea	Foliar		UNA
Pepino	Foliar	0,1	7 dias
Pimentão	Foliar	5,0	7 dias
Repolho	Foliar	0,5	7 dias
Rosa	Foliar		UNA
Seringueira	Foliar		UNA
Soja	Foliar	0,5	7 dias
Sorgo <sup>1</sup>	Foliar	0,01	42 dias
Tomate	Foliar	3,0	7 dias
Trigo	Foliar	0,5	30 dias
Triticale <sup>1</sup>	Foliar	0,5	30 dias
Tulipa	Foliar	UNA	UNA
Uva	Foliar	5,0	7 dias
Violeta	Foliar		UNA

UNA = Uso Não Alimentar

(1) Intervalo de segurança: sem restrição

<sup>1</sup> Inclusões de culturas solicitadas conforme Instrução Normativa Conjunta - INC nº 001/2014

k) Ingestão Diária Aceitável (IDA) = 0,03 mg/kg p.c.

l) Contaminante de importância toxicológica para o Ingrediente Ativo e seu limite máximo: Hexaclorobenzeno (HCB) = 0,04 g/kg (40 ppm)

m) Reavaliação estabelecida pela Resolução - RDC nº 135 de 17/05/02.

Resolução RE nº 1.987 de 22/05/09 (DOU de 25/05/09)

Resolução RE nº 3.725 de 06/08/10 (DOU de 09/08/10)

Resolução RE nº 1.741, de 30/06/16 (DOU de 04/07/16)

Resolução RE nº 2.396, de 02/09/16 (DOU de 05/09/16)

Resolução RE nº 18, de 04/01/18 (DOU de 08/01/18)

Resolução RE nº 1.039, de 26/04/18 (DOU de 27/01/18)

Resolução RE nº 1.638, de 21/06/18 (DOU de 25/06/18)

Resolução RE nº 2.754, de 09/10/18 (DOU de 10/09/18)

Resolução RE nº 2.978, de 30/10/18 (DOU de 01/11/18)